

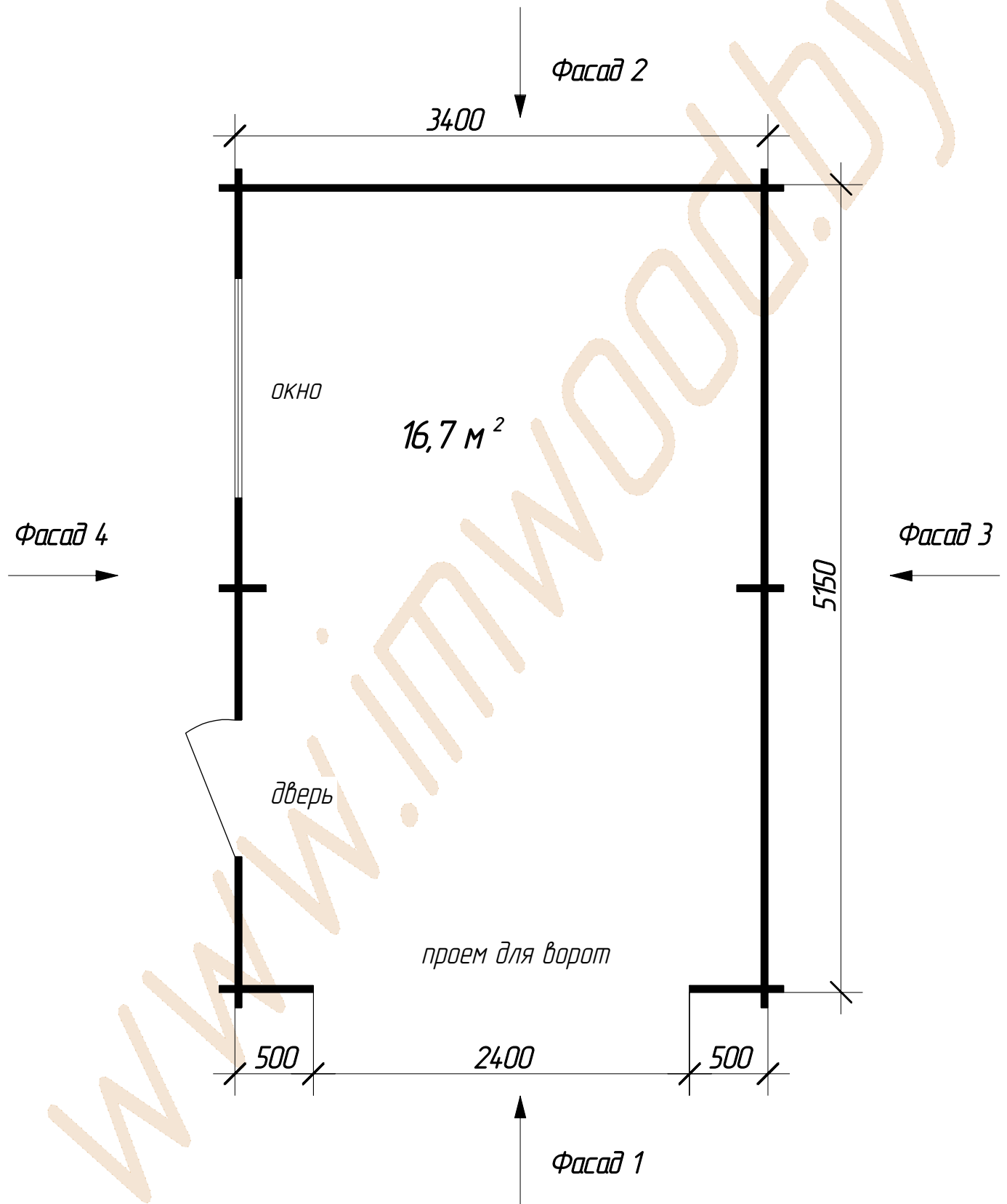
- садовая постройка для использования в качестве гаража или мастерской
- толщина стены 44 мм
- дверь с двойным остеклением – 1 шт
- окно с двойным остеклением – 1 шт

A1 +375 (29) 666 44 89

МТС +375 (29) 666 44 51

[www.imwood.by](http://www.imwood.by)  
[sale@imwood.by](mailto:sale@imwood.by)

# Технические характеристики проекта

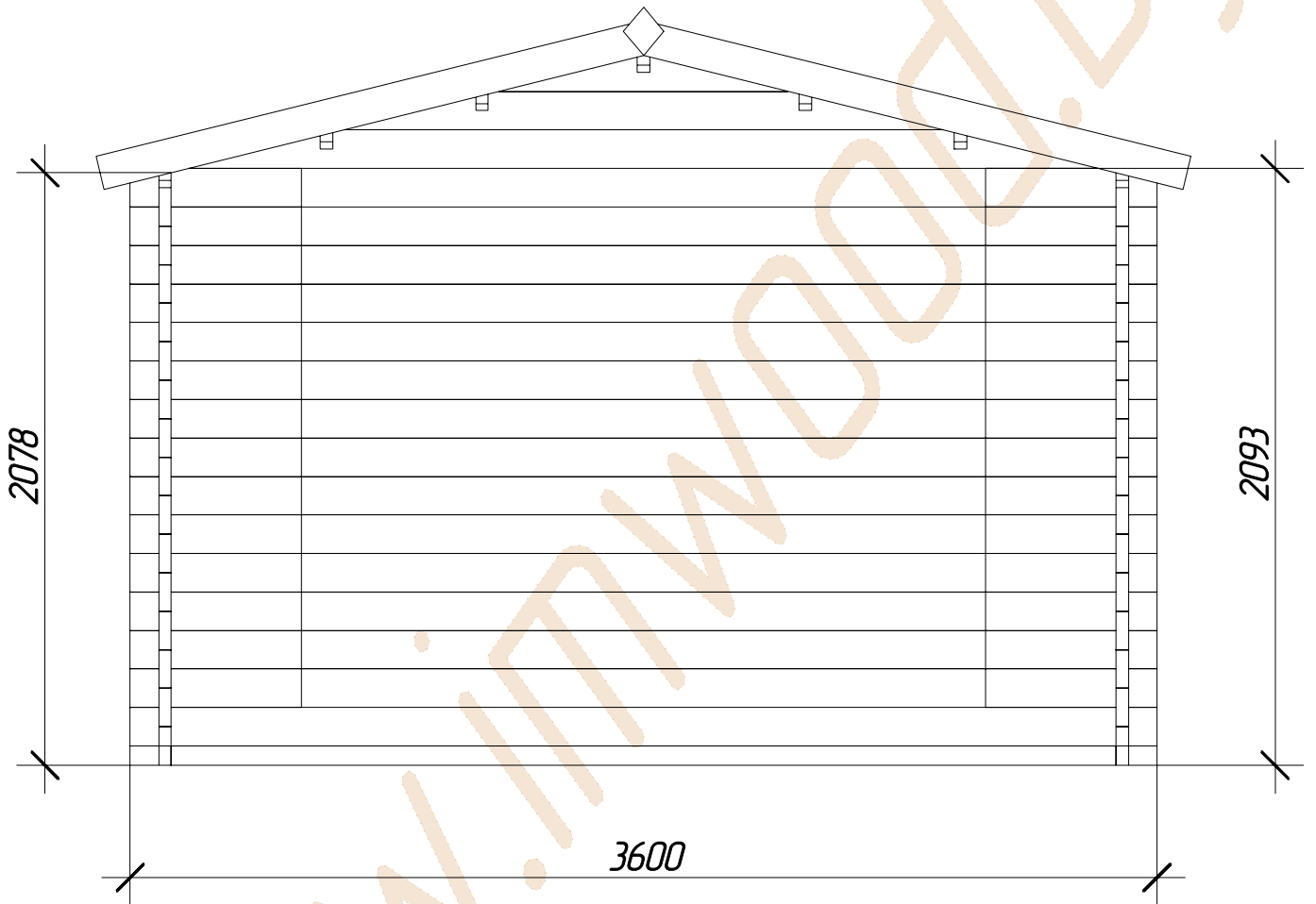


A1+375 (29) 666 44 89

МТС +375 (29) 666 44 51

[www.imwood.by](http://www.imwood.by)  
[sale@imwood.by](mailto:sale@imwood.by)

Фасад 1

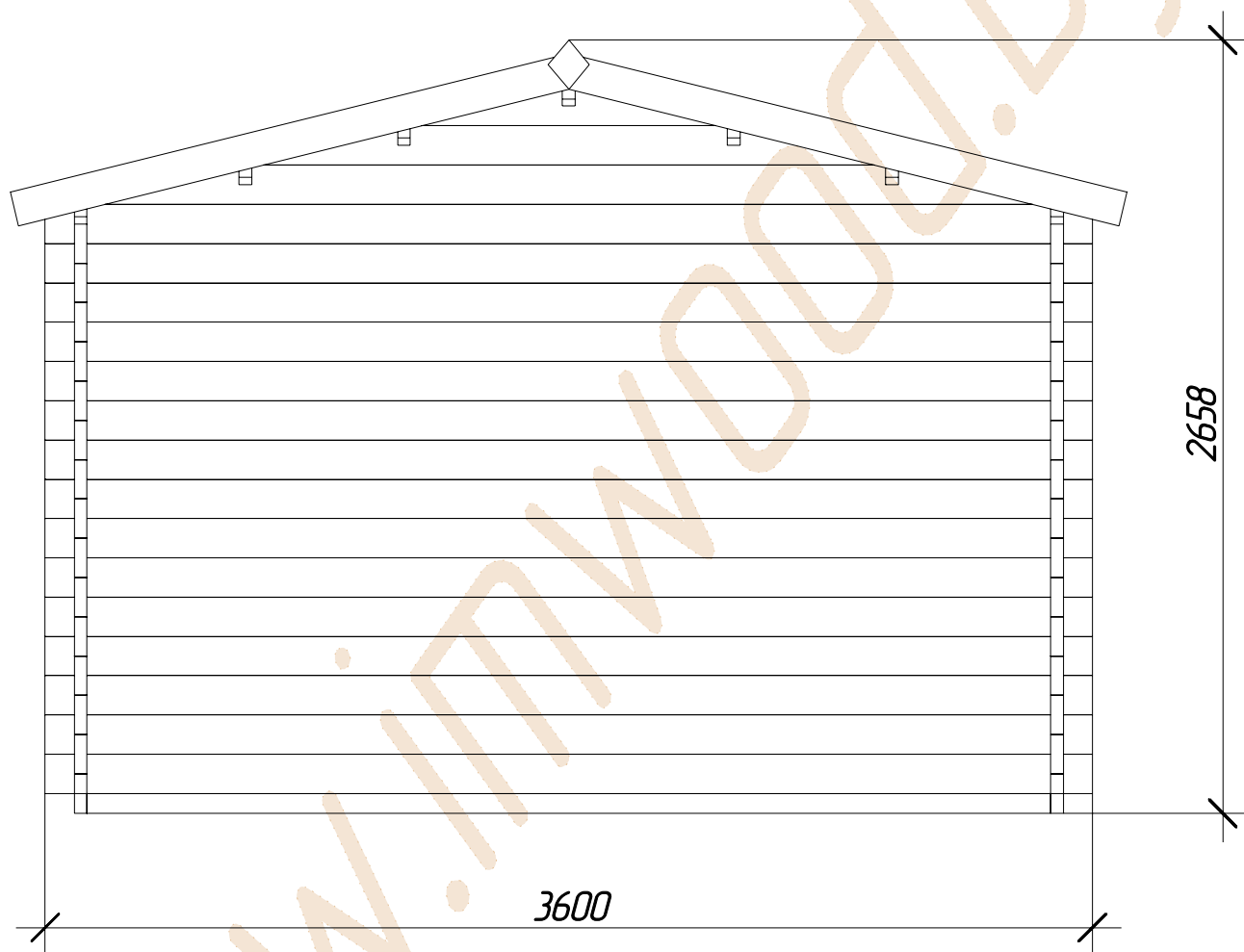


A1 +375 (29) 666 44 89

MTC +375 (29) 666 44 51

[www.imwood.by](http://www.imwood.by)  
[sale@imwood.by](mailto:sale@imwood.by)

Фасад 2

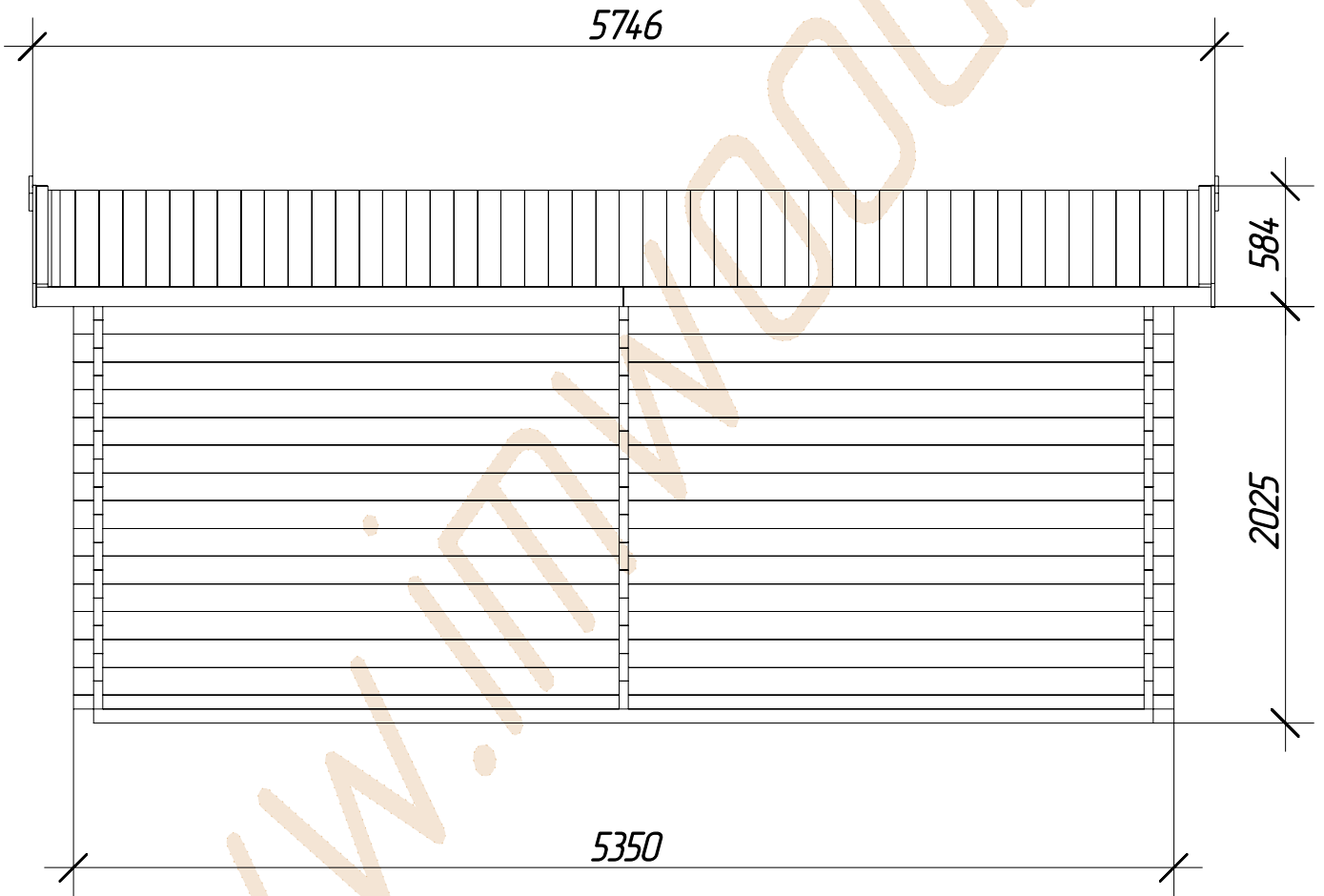


A1 +375 (29) 666 44 89

MTC +375 (29) 666 44 51

[www.imwood.by](http://www.imwood.by)  
[sale@imwood.by](mailto:sale@imwood.by)

Фасад 3

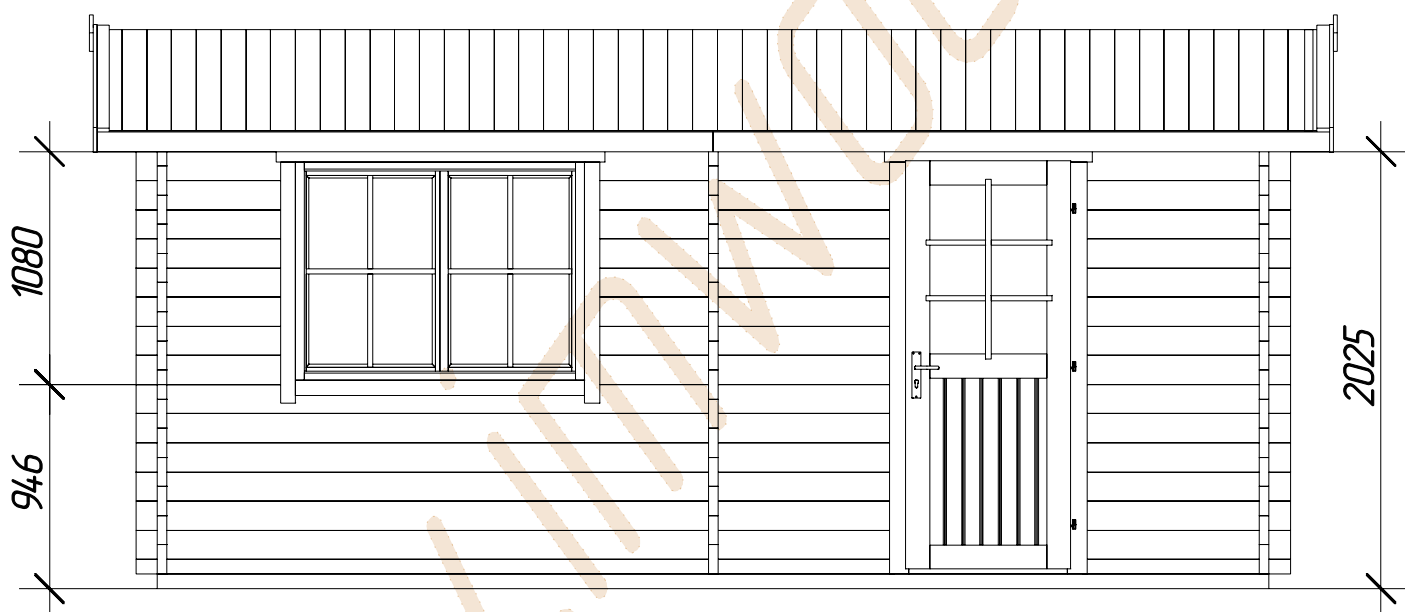


A1 +375 (29) 666 44 89

MTC +375 (29) 666 44 51

[www.imwood.by](http://www.imwood.by)  
[sale@imwood.by](mailto:sale@imwood.by)

Фасад 4



A1 +375 (29) 666 44 89

MTC +375 (29) 666 44 51

[www.imwood.by](http://www.imwood.by)  
[sale@imwood.by](mailto:sale@imwood.by)

## Спецификация

1. *Материал стен – ель/сосна, техническая сушка*
2. *Внешние габаритные размеры 360x535 см*
3. *Общая площадь – 16,7 м<sup>2</sup>*
4. *Толщина стены – 44 мм*
5. *Внутренние габаритные размеры – 331x506 см*
6. *Минимальная высота доковой стены – 209,5 см*
7. *Максимальная высота стены – 249,7см*
8. *Сплошной кровельный настил – доска обшивки толщ. 20 мм*
9. *Площадь крыши – 23,5 м<sup>2</sup>*
10. *Количество комнат – 1*
12. *Дверь (ширина/высота) – 162/185 см*
13. *Окно (ширина/высота) – 139/104 см*
14. *Уклон крыши – 13,9<sup>0</sup>*
15. *Конструкция крыши – двухскатная*