

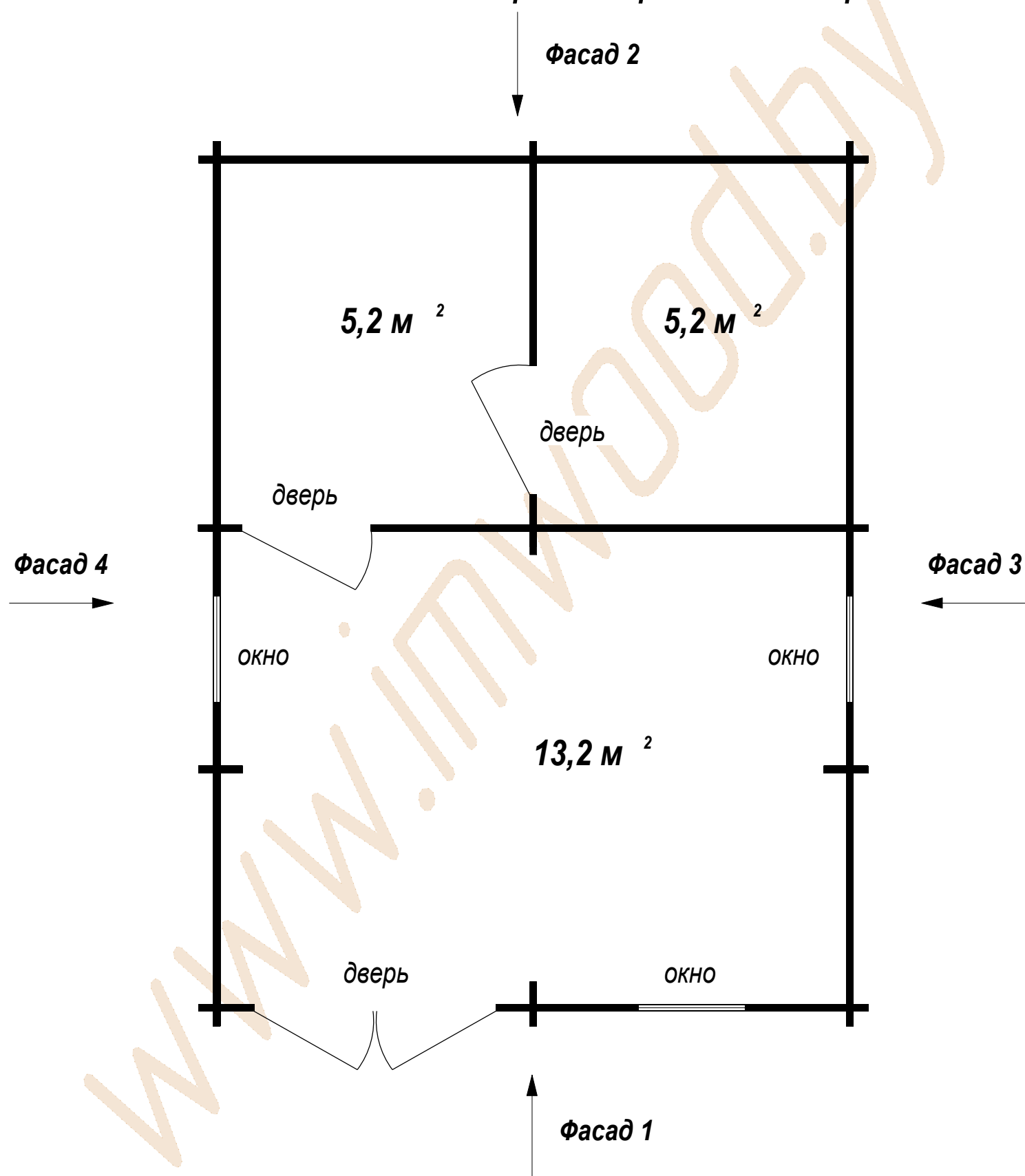
- садовый домик для сезонного проживания или использования для хозяйственных нужд
- толщина стены 44 мм
- окно с двойным остеклением - 3 шт
- дверь с двойным остеклением - 3 шт
- лестница приставная - 1 шт

A1 +375 (29) 666 44 89

MTC +375 (29) 666 44 51

[www.imwood.by](http://www.imwood.by)  
[sale@imwood.by](mailto:sale@imwood.by)

# Технические характеристики проекта

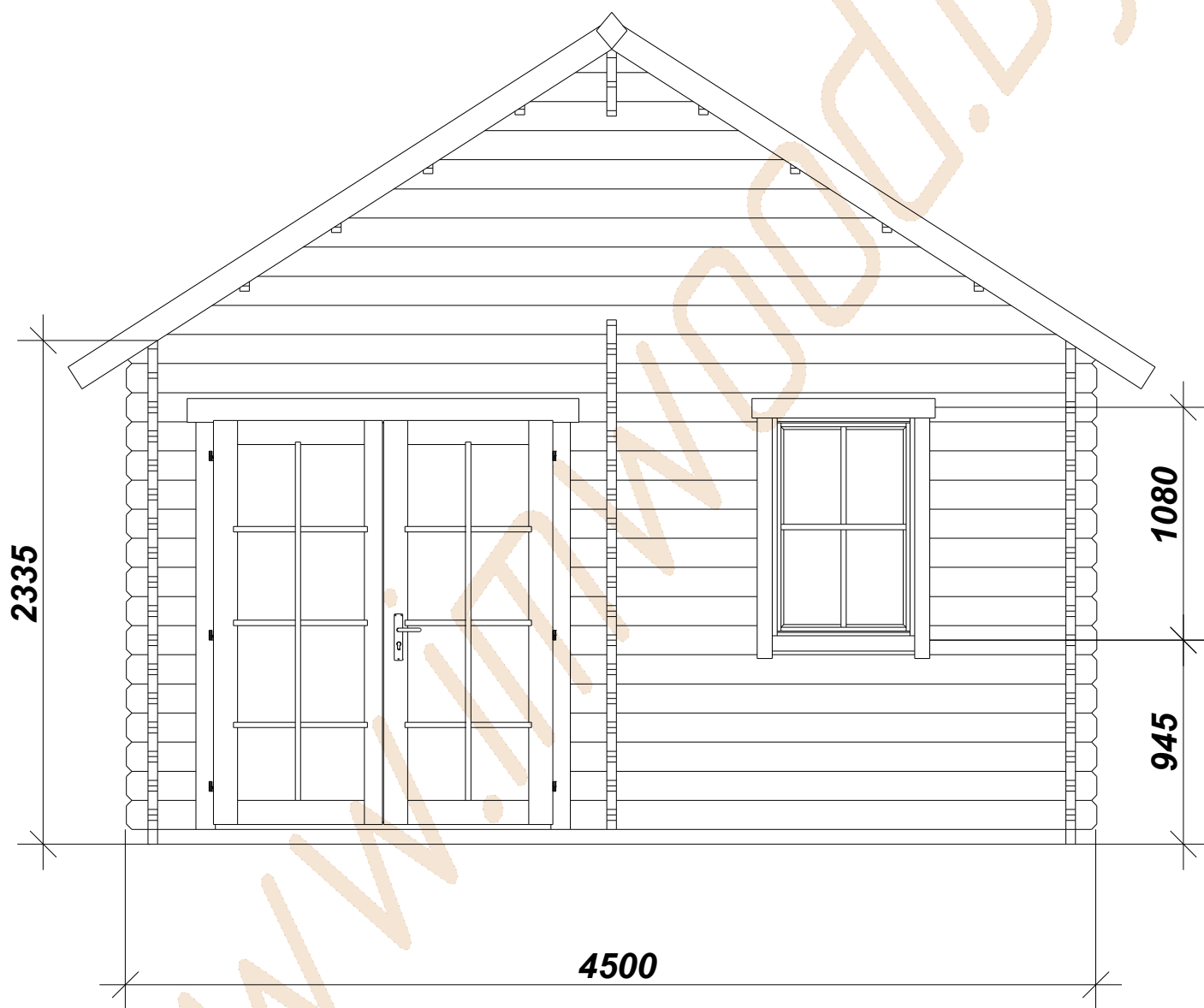


A1 +375 (29) 666 44 89

MTC +375 (29) 666 44 51

[www.imwood.by](http://www.imwood.by)  
[sale@imwood.by](mailto:sale@imwood.by)

# Фасад 1

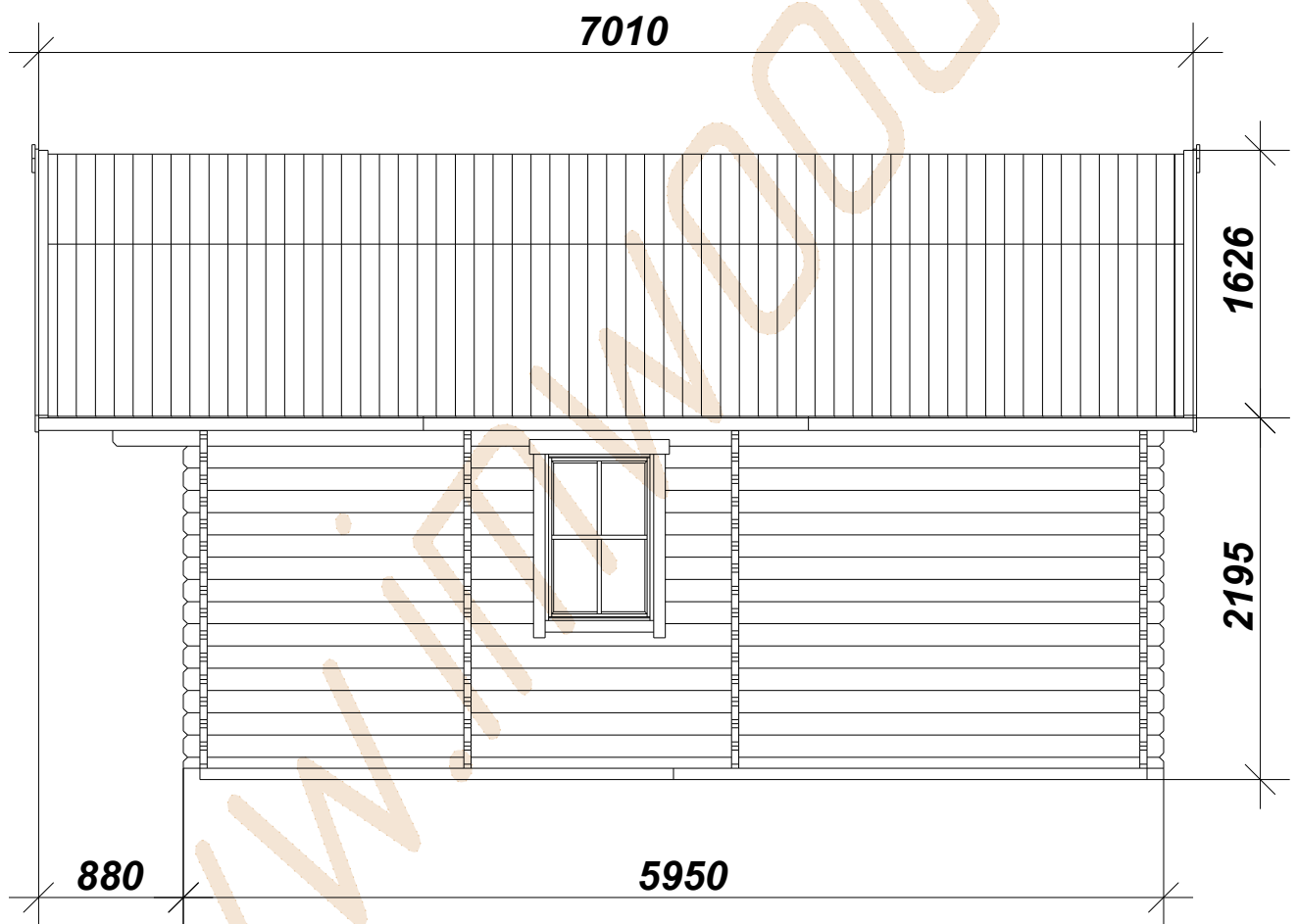


A1 +375 (29) 666 44 89

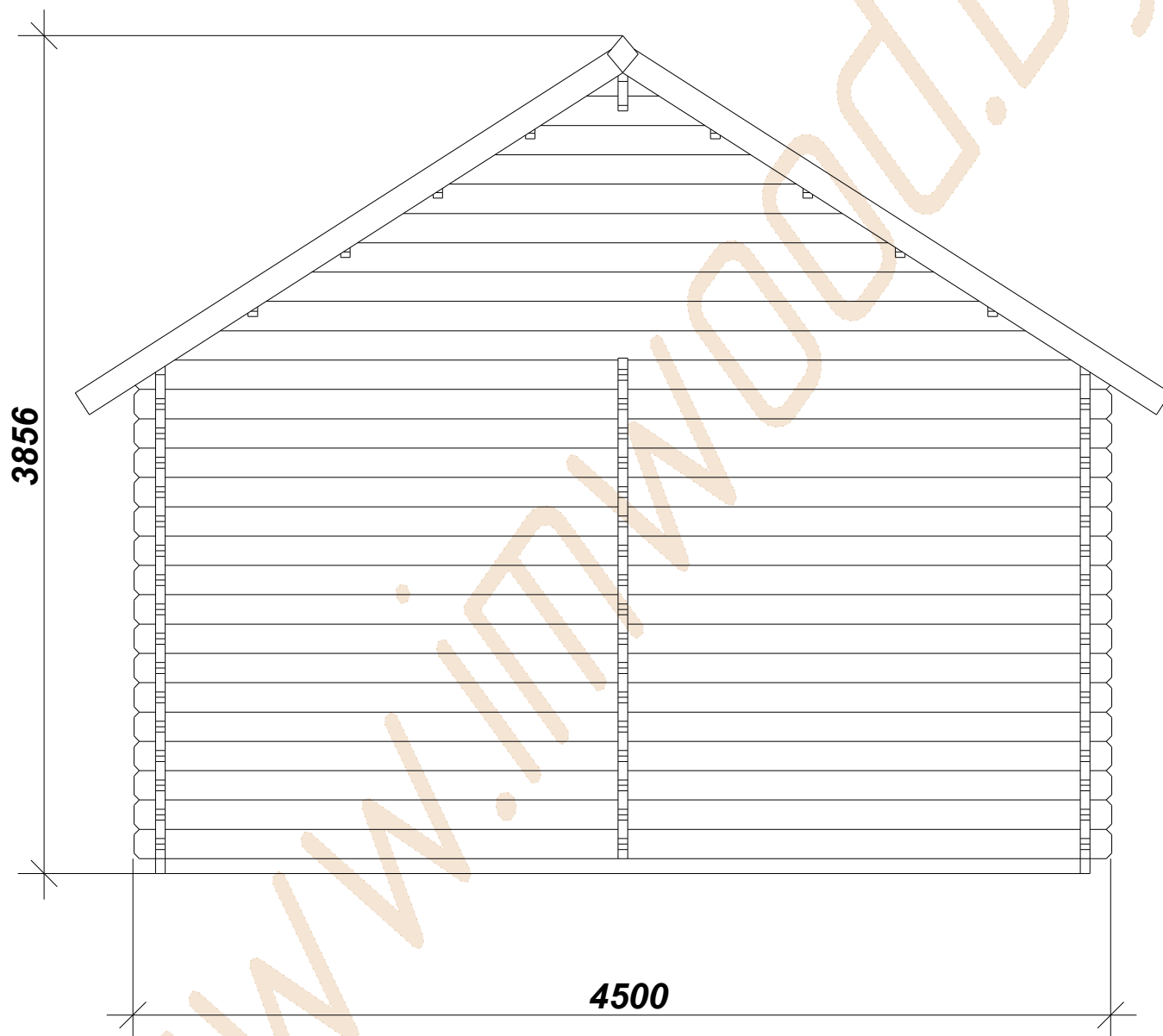
MTC +375 (29) 666 44 51

[www.imwood.by](http://www.imwood.by)  
[sale@imwood.by](mailto:sale@imwood.by)

## Фасад 2



## Фасад 3

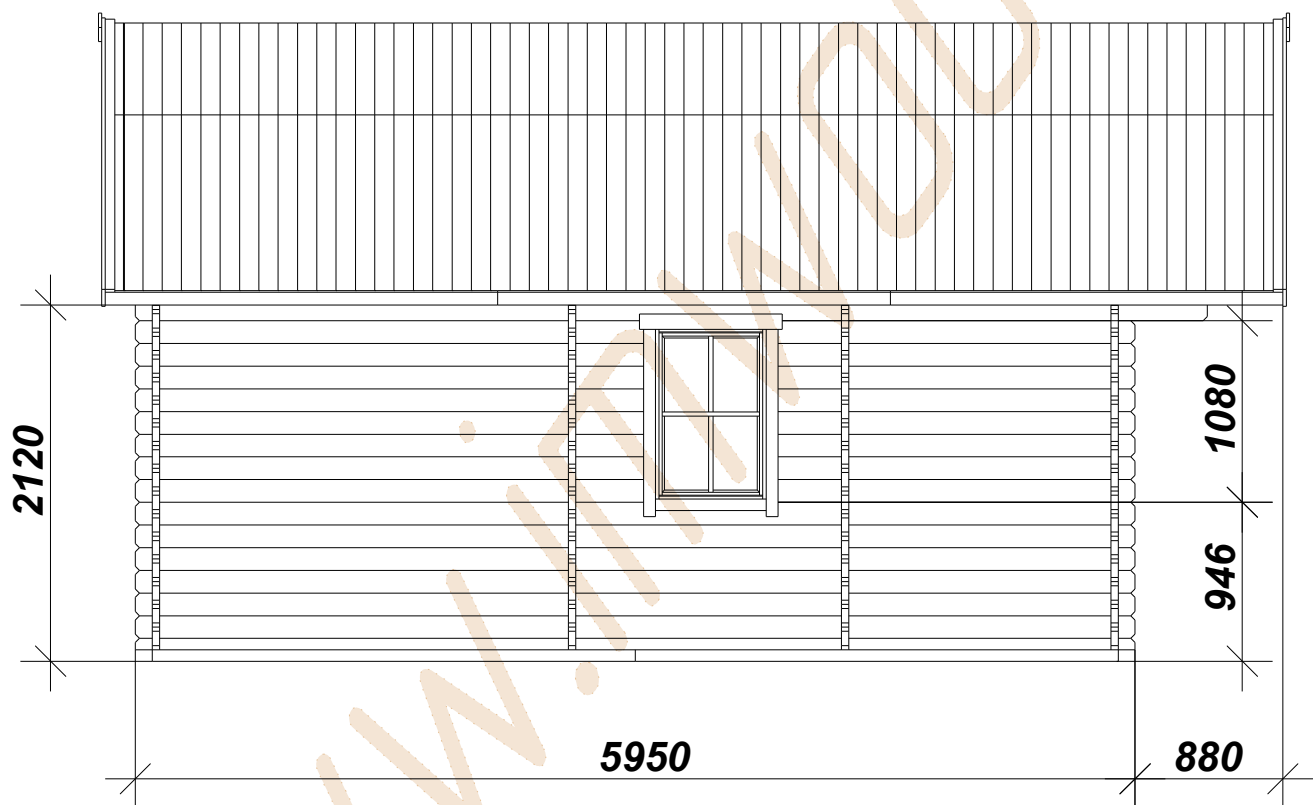


A1 +375 (29) 666 44 89

MTC +375 (29) 666 44 51

[www.imwood.by](http://www.imwood.by)  
[sale@imwood.by](mailto:sale@imwood.by)

## Фасад 4



A1 +375 (29) 666 44 89

MTC +375 (29) 666 44 51

[www.imwood.by](http://www.imwood.by)  
[sale@imwood.by](mailto:sale@imwood.by)

## Спецификация

1. *Материал стен - ель/сосна, техническая сушка*
2. *Внешние габаритные размеры 450х600 см*
3. *Общая площадь - 23,6 м<sup>2</sup>*
4. *Толщина стены - 44 мм*
5. *Внутренние габаритные размеры - 421х312см+2х208х249см*
6. *Минимальная высота боковой стены - 229,5 см*
7. *Максимальная высота стены - 371,2 см*
8. *Сплошной кровельный настил - доска обшивки толщ. 20 мм*
9. *Доска пола - доска толщ. 20 мм*
10. *Площадь крыши - 42,8 м<sup>2</sup>*
11. *Количество комнат - 2, спальное место под крышей*
12. *Дверь (ширина/высота) - 82/192,8 см + 162/192,8 см*
13. *Окно (ширина/высота) - 89/104 см*
14. *Уклон крыши - 34,2°*
15. *Конструкция крыши - двухскатная*