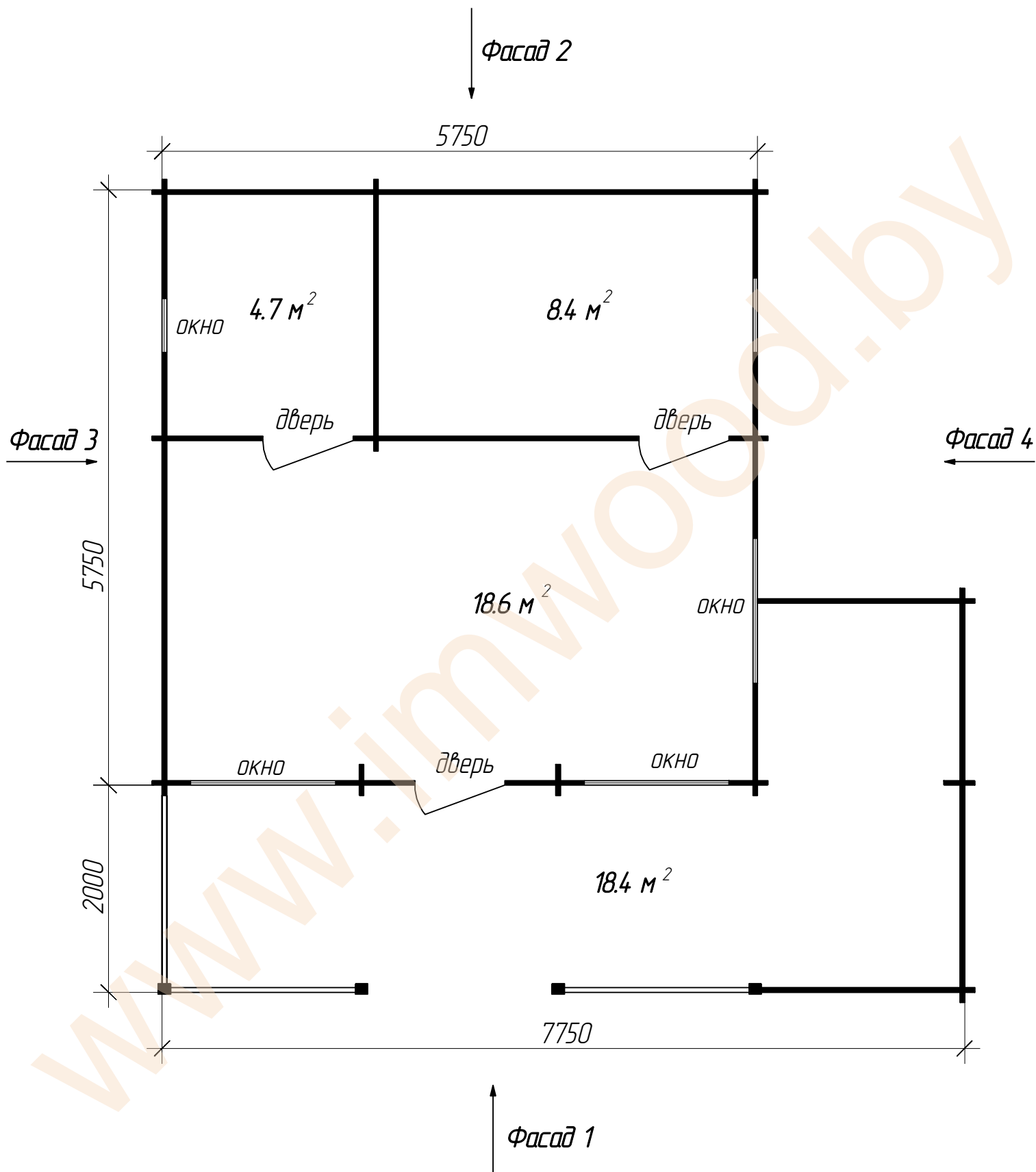


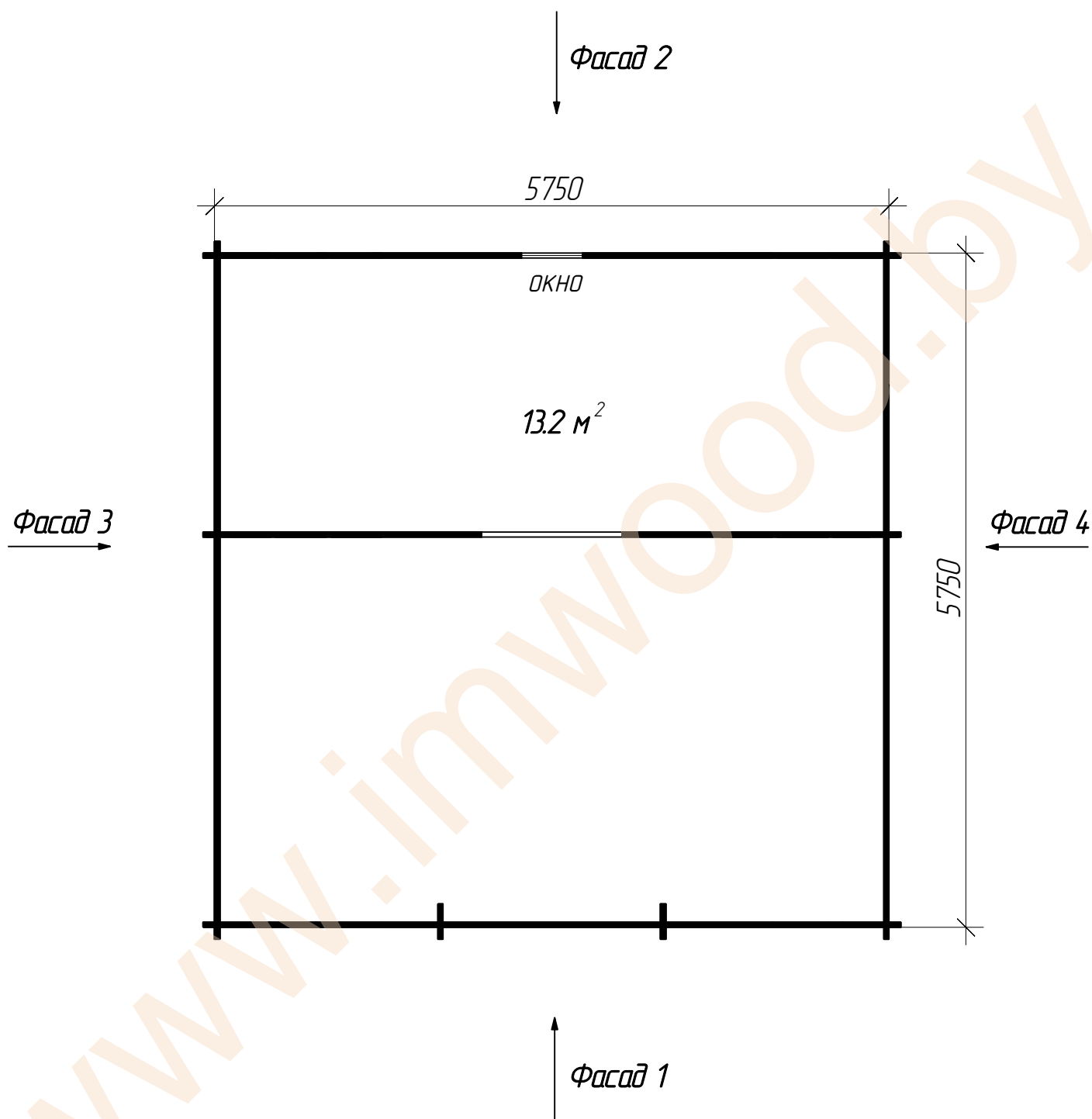
- дачный домик для сезонного проживания и использования для хозяйственных нужд
- толщина стены 44 мм
- окно с двойным остеклением – 6 шт
- дверь с двойным остеклением – 1 шт
- дверь глухая – 2 шт

Технические характеристики проекта

План 1 этажа



План мансардного этажа



Фасад 1

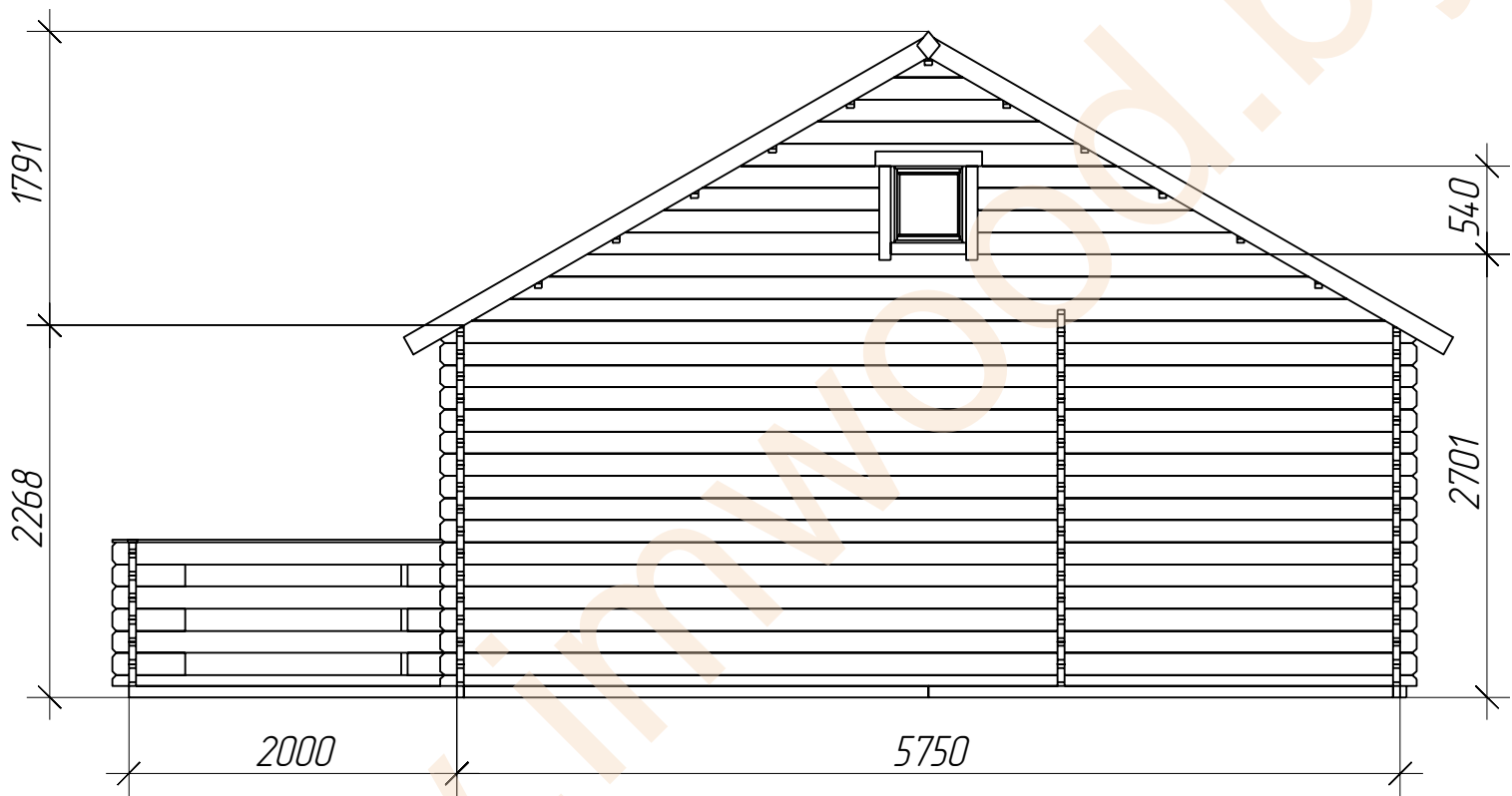


A1 +375 (29) 666 44 89

MTC +375 (29) 666 44 51

www.imwood.by
sale@imwood.by

Фасад 2

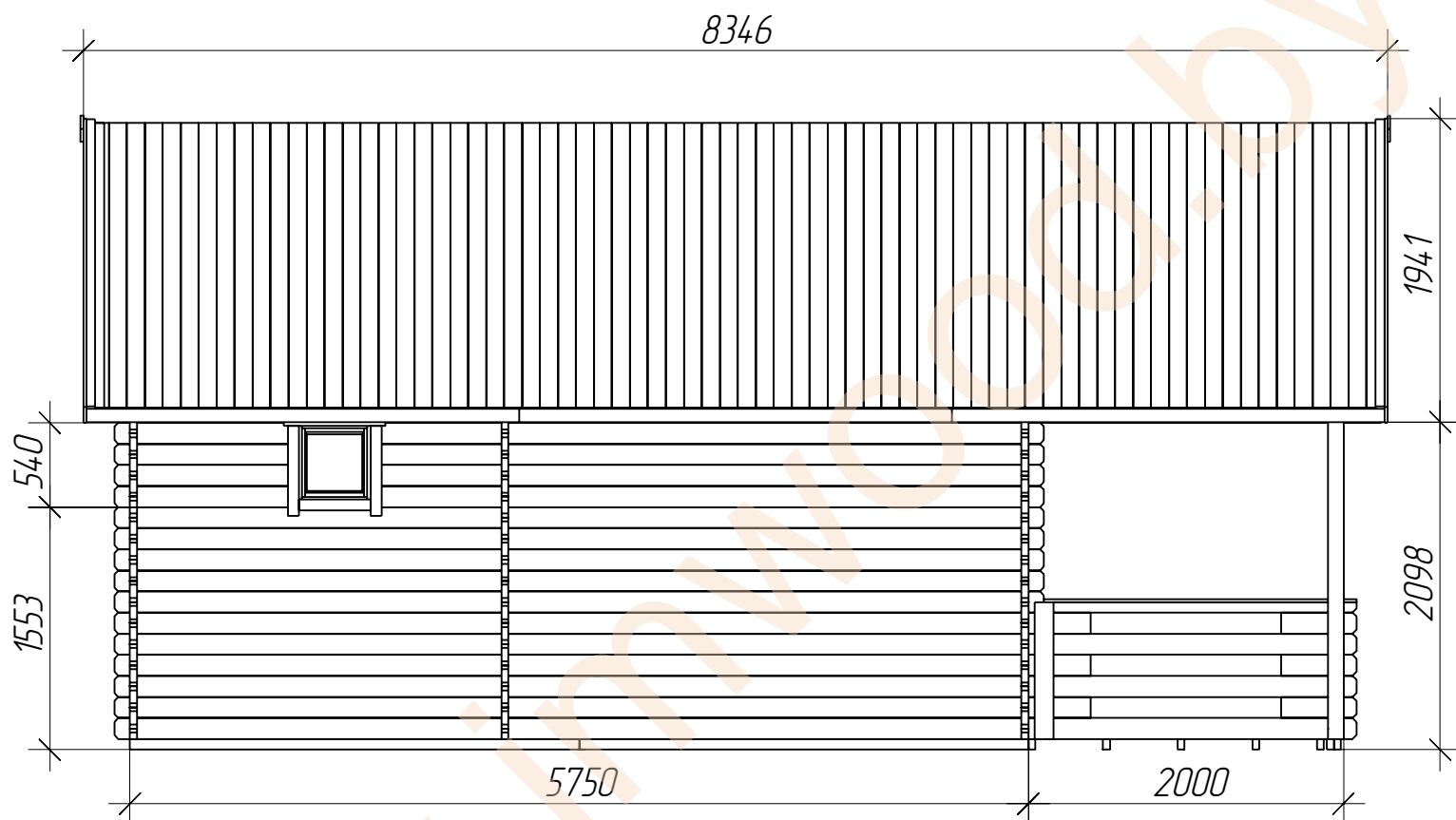


A1 +375 (29) 666 44 89

MTC +375 (29) 666 44 51

www.imwood.by
sale@imwood.by

Фасад 3

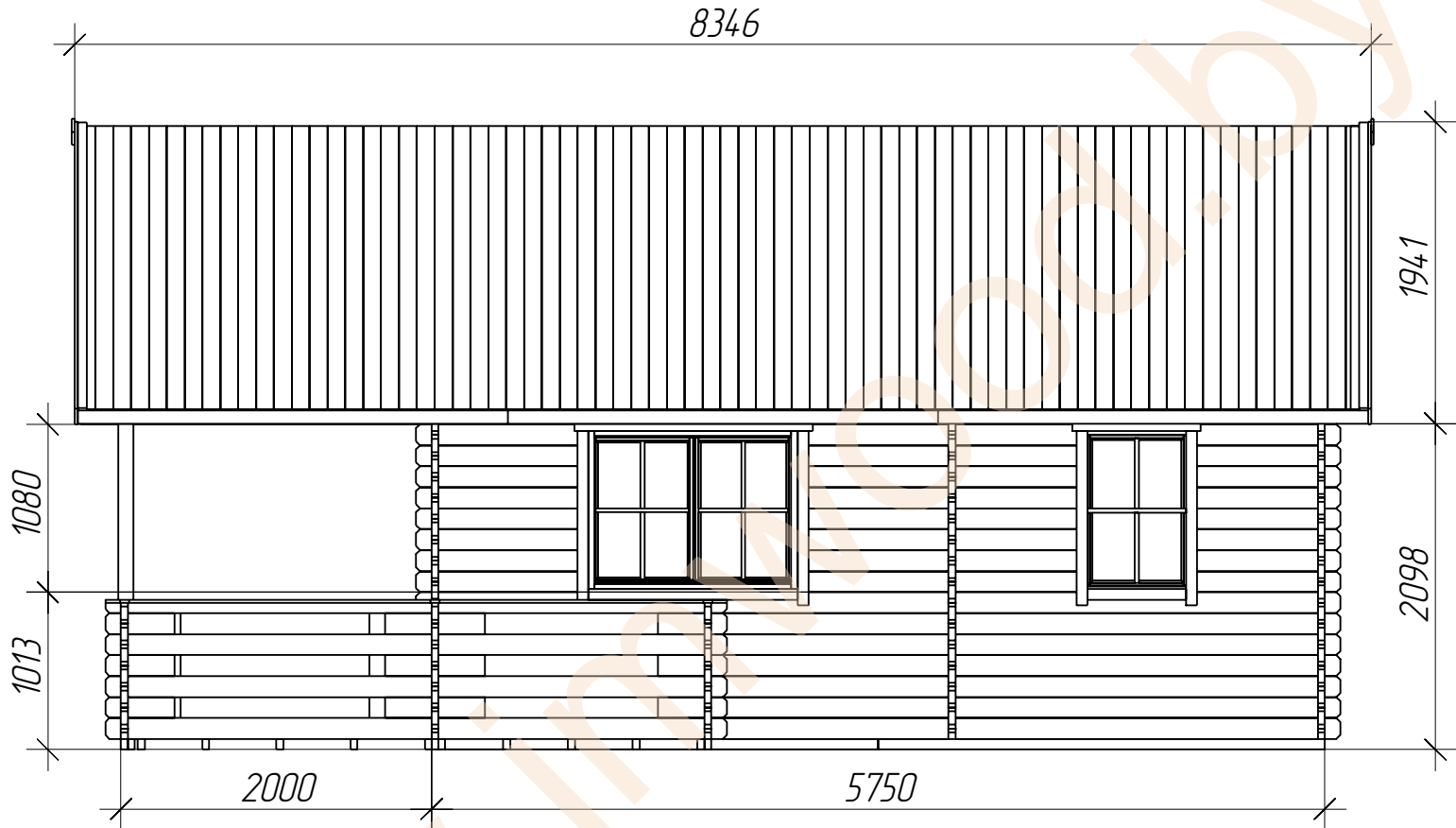


A1 +375 (29) 666 44 89

MTC +375 (29) 666 44 51

www.imwood.by
sale@imwood.by

Фасад 4



A1 +375 (29) 666 44 89

MTC +375 (29) 666 44 51

www.imwood.by
sale@imwood.by

Спецификация

1. Материал стен – ель/сосна, техническая сушка
2. Внешние габаритные размеры 575x975 см
3. Общая площадь – 63,3 м², (в том числе терраса 18,4 м²)
4. Толщина стены – 44 мм
5. Помещения – кухня-гостиная, 2 спальни, сан.узел
6. Минимальная высота боковой стены – 230 см
7. Максимальная высота стены – 392 см
8. Сплошной кровельный настил – доска обшивки толщ. 20мм
9. Пол – доска пола толщ. 20мм
10. Площадь крыши – 60,7 м²
11. Количество комнат – 4, терраса
12. Дверь – (ширина/высота) – 85/192 см (3 шт)
13. Окно – (ширина/высота) – 70/105 см (1 шт), 138/105 см (3 шт),
50/50 см (2 шт)
14. Уклон крыши – 30⁰
15. Конструкция крыши – двухскатная